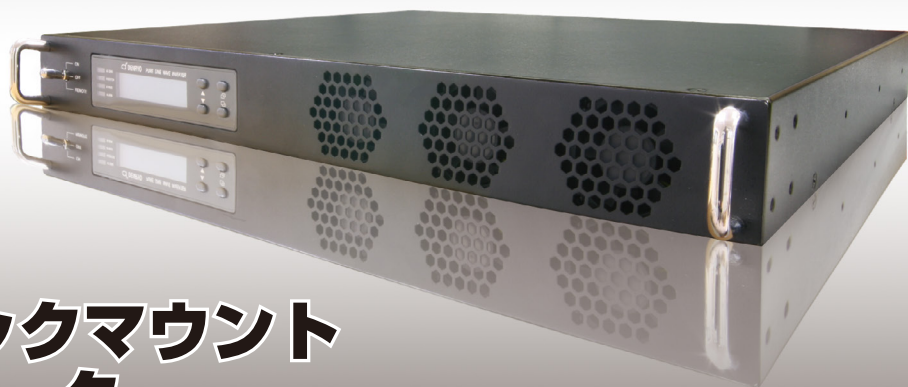


SRシリーズ



1U×19 インチラックマウント 正弦波パワーインバータ

1U×19 インチラックマウント

19インチラックマウントの1Uサイズです。サーバーラックなどへコンパクトに収納できるため、システムの省スペース化に寄与します。通信関連機器の電源装置に適した高信頼性のDC-ACパワーインバータです。

バイパス回路内蔵

交流電源が常時同期運転しているため、万が一交流電源が遮断しても、瞬時に交流出力に切り替わります（切替時間8~20msec）。負荷に対して安定した1000Wの交流出力を連続供給します。

操作性に優れたLCDとLED表示

液晶ディスプレイとLEDが正面パネルに配置されています。入/出力電圧、出力電流、周波数など、システムの動作状態を容易に確認することができます。選択ボタンと併用して、各種機能設定は簡単に操作できます。

広い入力電圧範囲

入力電圧範囲が18~34V（24Vモデル）、36~60V（48Vモデル）となっています。広い電圧範囲のため、ニッケル水素、リチウムイオン、燃料電池など、多様なバッテリーの選択を可能にしています。

優先ソースが選べる動作モード

優先する電源をバッテリーまたは交流電源に選択可能です。設置環境やシステム要求に合わせて動作モードを選べるため、あらゆる電源システムの構築が可能です。

豊富なリモート制御機能

無電圧接点端子を備え、外部でステータスの異常を監視する事が可能です。また、RS-232やリモートコントロール端子でON/OFF制御機能も持っており、システムへの組み込みに適しています。

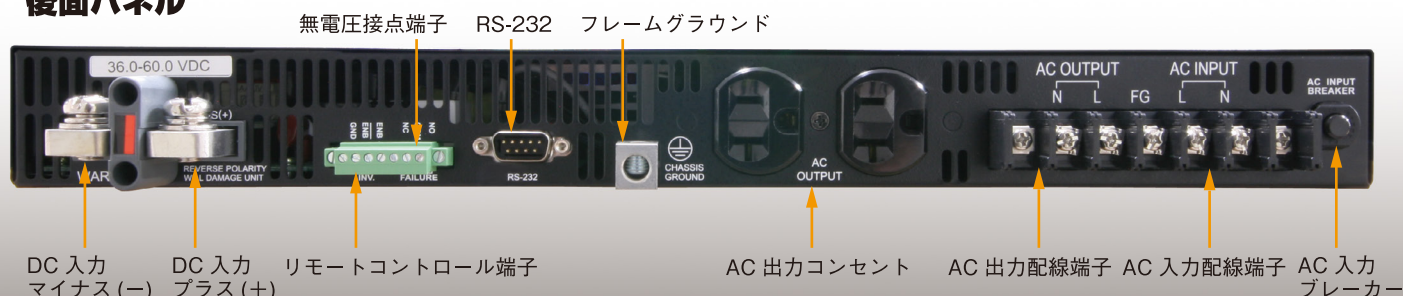
各部名称

正面パネル



メインスイッチ LED表示 LCD表示 LCD表示選択ボタン ファン通風口

後面パネル

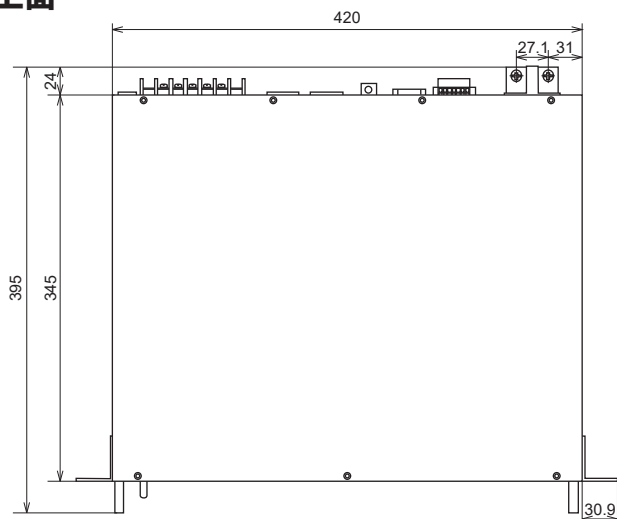


無電圧接点端子 RS-232 フレームグラウンド

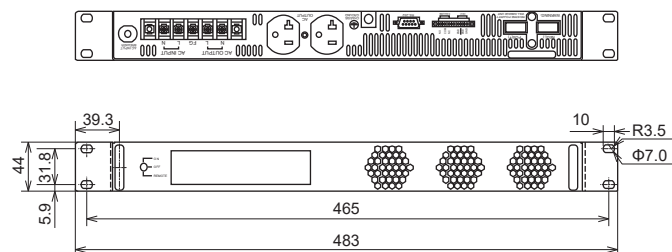
DC入力 マイナス(-) DC入力 プラス(+) リモートコントロール端子 AC出力コンセント AC出力配線端子 AC入力配線端子 AC入力ブレーカー

外形寸法図

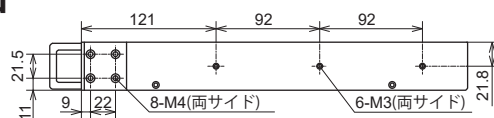
■上面



■正面・後面



■側面



単位: mm

仕様

型式	SR1000T-124	SR1000T-148	SR1000T-224	SR1000T-248
電圧	24Vdc	48Vdc	24Vdc	48Vdc
入力高電圧保護	30~34Vdc	60Vdc MAX.	30~34Vdc	60Vdc MAX.
入力低電圧保護	18~22Vdc	36~44Vdc	18~22Vdc	36~44Vdc
入力電圧範囲	18~34Vdc	36~60Vdc	18~34Vdc	36~60Vdc
無負荷電流	1.4A	0.75A	1.3A	0.7A
連続出力	1000W			
最大出力電力 (3分間)	1100W			
サージ電力	2000W			
周波数	初期設定 50 / 60Hz ± 0.5% (47~63Hz 選択可能)			
出力電圧	初期設定 100Vac±5%(97~123Vac 選択可能)		初期設定 200Vac±3%(194~246Vac 選択可能)	
効率 (フル負荷)	87%	88%	90%	91%
短絡保護	可			
出力波形	正弦波 (歪率 2% 以下)			
LCD パネル/LED 表示	キーパッド操作 LCD パネル / 赤・オレンジ・緑色 LED			
無電圧接点端子	内部リレーによる			
リモート制御	インバータオン/オフ操作			
入力保護回路	入力高電圧、入力低電圧、逆接続 (内部ヒューズ)			
AC 出力保護回路	回路短絡、過負荷			
AC 入力保護回路	12A ブレーカー		6A ブレーカー	
温度保護回路	運転停止 (内部温度 65°C 以上)			
バイパスリレー	交流電力バイパスモード / DC-AC インバータモード切替可			
切換時間	交流電力バイパスモード: 20ms 以下			
	DC-AC インバータモード: 8ms 以下			
動作温度	フル負荷時: 0°C~50°C / 保存時: -30°C~70°C			
冷却ファン	不具合時: 警告ブザー、無電圧接点			
	ファン作動: 温度 55°C 以上または負荷 30% 以上 / ファン停止: 温度 45°C 以下かつ負荷 20% 以下			
寸法 / 重量	W420(483) × H44 × D345(395)mm※1 / 6.3kg			
安全規格	UL 62368-1 準拠		EN62368-1	
EMC 規格	FCC Class B 準拠		EN55032: 2015 + A11: 2020 EN55035: 2017 / A11: 2020	

※1 () 内の数値は、取付金具や端子など含む。

◆仕様及び外観は、改良のため予告無く変更することがありますのであらかじめご了承ください。

■お問い合わせは下記まで

株式会社 電 菱

〒116-0013 東京都荒川区西日暮里二丁目 28 番 5 号

電話 (03) 3802-3671 (代) FAX (03) 3802-2974

http://www.denryo.com